



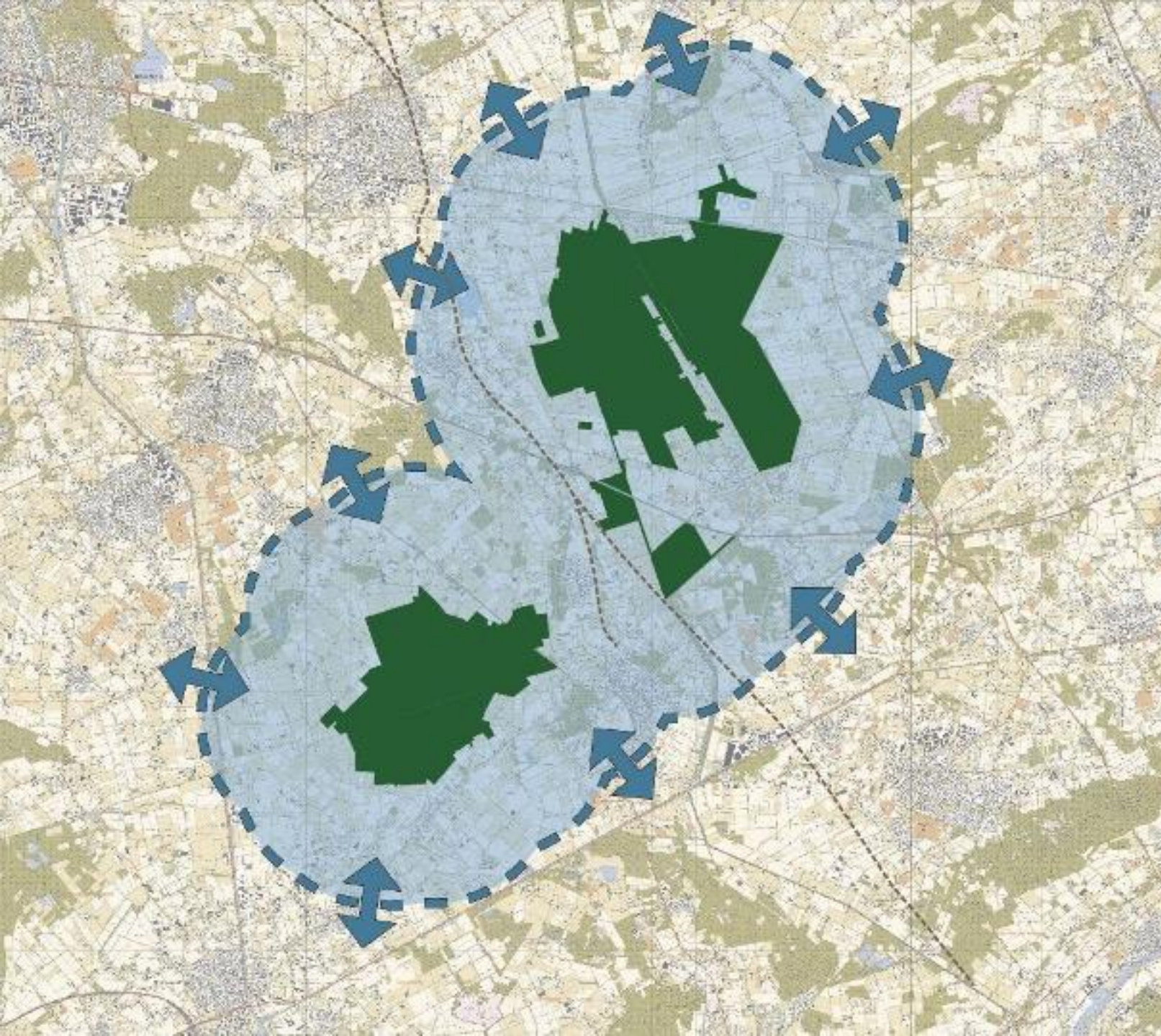
Deelsessie bewoners

Gebiedsbijeenkomst GGA Vitale Peel

24 en 25 mei 2022



Groenblauwe
gebiedsgerichte
aanpak



Groenblauwe
gebiedsgerichte
aanpak

GGA Vitale Peel

Leefbaarheid – Beleefbaarheid – Economie – Duurzame energie

Natuur en stikstof

- Deelproduct:
 - Uitwerken restopgave NNB
 - Uitwerken restopgave bos
 - Bouwsteen voor gebiedsplan
 - Input natuurdoel-analyse 2022

Bijdragen aan stikstofreductie - Provinciebrede aanpak

Water en bodem

- Deelproduct:
 - Herstelplan water en bodem (Brabant en Limburgs grondgebied)
 - Realisatieplan Kaderrichtlijn Water

Met gebiedskennis van landgebruikers in het gebied – grondwaterpeil constanter en verhogen rondom de Peelvenen – droogte tegengaan voor natuur en landbouw – gebruiksmogelijkheden – vergroten sponswerking; vitale bodem

Landbouw

- Deelproduct:
 - Rapportage Keukentafelgesprekken ZLTO
 - Uitvoeringsplan bestaande en toekomstige bedrijven rondom de Peelvenen

Toekomstbestendige landbouw is cruciaal voor het gebied – extensieve rundveehouderij – insteek is op kringloop gebaseerd

GGA Vitale Peel

Natuur en stikstof – Water en bodem – Landbouw

Leefbaarheid

- Deelproduct: Visiedocument leefbaarheid

Sociaal-maatschappelijke structuur in buitengebied en kernen – veiligheid en ondermijning – reuring en dynamiek

- Afhankelijk van reeds vastgestelde visies en beleidsdocumenten

Beleefbaarheid

- Deelproduct: Inspiratiekaart beleving en recreatie

Recreatie / toerisme - Nationaal Park Peellanden – bron van nieuwe economie – beleven van het gebied

- Afhankelijk van reeds vastgestelde visies en beleidsdocumenten

Duurzame energie

- Deelproduct: Lokale kaders duurzame energie

Duurzame energie / en warmte – bijdragen aan de andere opgaven

- Afhankelijk van reeds vastgestelde visies en beleidsdocumenten

Economie

- Deelproduct: Inspiratiekaart nieuwe economie / kaders voor economische activiteiten

Andere vormen van (nieuwe) economie kunnen bijdragen aan de andere opgaven en een plek krijgen in het buitengebied

- Afhankelijk van reeds vastgestelde visies en beleidsdocumenten

Vraag 1: Wat vindt u belangrijk?

- A. Natuur
- B. Beleving gebied
- C. Sociale reuring / levendigheid
- D. Economie
- E. Fijn wonen



Vraag 2: Waar heeft u behoefte aan / Wat heeft u nodig?



Groenblauwe
gebiedsgerichte
aanpak

Vraag 3: Wilt u een rol spelen in GGA Vitale Peel of iets betekenen? Zo ja, welke/wat?



**Groenblauwe
gebiedsgerichte
aanpak**

www.ggagroenblauw.nl/vitalepeel

